



11:24:41	11:24:41	11:24:41	11:24:41	11:24:41
4.0 x Kuchynská podstela	2.0 x Kuchynská podstela	3.0 x Kuchynská podstela	3.0 x Kuchynská podstela	3.0 x Kuchynská podstela
45.00	45.00	45.00	45.00	45.00
522	522	522	522	522
2.0 x Česnečka	4.0 x Česnečka	3.0 x Česnečka	7.0 x Česnečka	2.0 x Česnečka
45.00	45.00	45.00	45.00	45.00
521	521	521	521	521
1.0 x Hránek s náplní	1.0 x Hránek s náplní	1.0 x Hránek s náplní	1.0 x Hránek s náplní	1.0 x Hránek s náplní
45.00	45.00	45.00	45.00	45.00
524	524	524	524	524
1.0 x Hránek s náplní	1.0 x Hránek s náplní	1.0 x Hránek s náplní	1.0 x Hránek s náplní	1.0 x Hránek s náplní
45.00	45.00	45.00	45.00	45.00
523	523	523	523	523
1.0 x Hránek s náplní	1.0 x Hránek s náplní	1.0 x Hránek s náplní	1.0 x Hránek s náplní	1.0 x Hránek s náplní
45.00	45.00	45.00	45.00	45.00
525	525	525	525	525
1.0 x Hránek s náplní	1.0 x Hránek s náplní	1.0 x Hránek s náplní	1.0 x Hránek s náplní	1.0 x Hránek s náplní
45.00	45.00	45.00	45.00	45.00
526	526	526	526	526
1.0 x Hránek s náplní	1.0 x Hránek s náplní	1.0 x Hránek s náplní	1.0 x Hránek s náplní	1.0 x Hránek s náplní
45.00	45.00	45.00	45.00	45.00
527	527	527	527	527
1.0 x Hránek s náplní	1.0 x Hránek s náplní	1.0 x Hránek s náplní	1.0 x Hránek s náplní	1.0 x Hránek s náplní
45.00	45.00	45.00	45.00	45.00
528	528	528	528	528
1.0 x Hránek s náplní	1.0 x Hránek s náplní	1.0 x Hránek s náplní	1.0 x Hránek s náplní	1.0 x Hránek s náplní
45.00	45.00	45.00	45.00	45.00
529	529	529	529	529
1.0 x Hránek s náplní	1.0 x Hránek s náplní	1.0 x Hránek s náplní	1.0 x Hránek s náplní	1.0 x Hránek s náplní
45.00	45.00	45.00	45.00	45.00
530	530	530	530	530
1.0 x Hránek s náplní	1.0 x Hránek s náplní	1.0 x Hránek s náplní	1.0 x Hránek s náplní	1.0 x Hránek s náplní
45.00	45.00	45.00	45.00	45.00
531	531	531	531	531
1.0 x Hránek s náplní	1.0 x Hránek s náplní	1.0 x Hránek s náplní	1.0 x Hránek s náplní	1.0 x Hránek s náplní
45.00	45.00	45.00	45.00	45.00
532	532	532	532	532
1.0 x Hránek s náplní	1.0 x Hránek s náplní	1.0 x Hránek s náplní	1.0 x Hránek s náplní	1.0 x Hránek s náplní
45.00	45.00	45.00	45.00	45.00
533	533	533	533	533
1.0 x Hránek s náplní	1.0 x Hránek s náplní	1.0 x Hránek s náplní	1.0 x Hránek s náplní	1.0 x Hránek s náplní
45.00	45.00	45.00	45.00	45.00
534	534	534	534	534
1.0 x Hránek s náplní	1.0 x Hránek s náplní	1.0 x Hránek s náplní	1.0 x Hránek s náplní	1.0 x Hránek s náplní
45.00	45.00	45.00	45.00	45.00
535	535	535	535	535
1.0 x Hránek s náplní	1.0 x Hránek s náplní	1.0 x Hránek s náplní	1.0 x Hránek s náplní	1.0 x Hránek s náplní
45.00	45.00	45.00	45.00	45.00
536	536	536	536	536
1.0 x Hránek s náplní	1.0 x Hránek s náplní	1.0 x Hránek s náplní	1.0 x Hránek s náplní	1.0 x Hránek s náplní
45.00	45.00	45.00	45.00	45.00
537	537	537	537	537
1.0 x Hránek s náplní	1.0 x Hránek s náplní	1.0 x Hránek s náplní	1.0 x Hránek s náplní	1.0 x Hránek s náplní
45.00	45.00	45.00	45.00	45.00
538	538	538	538	538
1.0 x Hránek s náplní	1.0 x Hránek s náplní	1.0 x Hránek s náplní	1.0 x Hránek s náplní	1.0 x Hránek s náplní
45.00	45.00	45.00	45.00	45.00
539	539	539	539	539
1.0 x Hránek s náplní	1.0 x Hránek s náplní	1.0 x Hránek s náplní	1.0 x Hránek s náplní	1.0 x Hránek s náplní
45.00	45.00	45.00	45.00	45.00
540	540	540	540	540
1.0 x Hránek s náplní	1.0 x Hránek s náplní	1.0 x Hránek s náplní	1.0 x Hránek s náplní	1.0 x Hránek s náplní
45.00	45.00	45.00	45.00	45.00

Uživatel'ský návod

na KDS Kitchen Display System

Pro verze 0.90.0
Copyright: HALBERŠTÁT-servis, s.r.o.

Kopírování a přetiskování jen se souhlasem firmy:
HALBERŠTÁT-servis s.r.o.

Úvod

Děkujeme Vám, že jste si zakoupili restaurační pokladní systém MAXI restaurace a rozšiřující systém pro zpracování objednávek v kuchyni nebo baru. Kitchen Display Systém je možno instalovat pouze s pokladním systémem MAXI restaurace. KDS nepodporuje připojení jiného pokladního systému. Před uvedením přístroje do provozu si prosím pečlivě přečtěte tento návod k obsluze aby, jste plně porozuměli všem funkcím a vlastnostem. Tento návod k obsluze si pečlivě uschovejte. Pomůže Vám, pokud se vyskytnou nějaké potíže, nebo si budete chtít do systému cokoliv dalšího nastavit.

Důležité

Umístěte tablet včetně SW KDS na takové místo, kde nebude vystavena přímému slunečnímu záření, neobvyklým změnám teploty a bude na dobře viditelném místě pro obsluhu.

Umístění KDS na takovýchto místech by mohlo způsobit poškození krytu a elektronických součástek

Při čištění KDS používejte pouze suchou měkkou utěrku. Popřípadě námi doporučený čistič. Nikdy nepoužívejte rozpouštědla jako je benzín nebo ředidla.

Povrch display se může zašpinit nebo se na něm může usazovat prach a mastnota. Opatrně očistěte povrch display měkkou utěrkou, která byla navlhčena slabým čistícím roztokem a pak jej vytřete do sucha

KDS se připojuje do standardní elektrické síťové zásuvky (jmenovité napětí) při připojení jiných elektrických přístrojů (zejména silových) na stejný proudový okruh může dojít k chybné funkci tabletu.

Při poruše KDS tabletu si vyžádejte opravu od autorizovaného prodejce. Nikdy se nepokoušejte opravit tablet sami.

Nikdy neodpojujte od KDS tabletu periferní zařízení, pokud je KDS tablet připojen k elektrické zásuvce.

Upozornění

Tento KDS tablet má zabudovaný obvod ochrany paměti, který je napájen akumulátorem. Akumulátory ztrácejí po čase svoji energii, i když nejsou používány. Abyste zajistili dostatečné počáteční nabití akumulátoru v ochranném obvodu a zabránili tak možné ztrátě obsahu paměti po instalaci KDS tabletu, doporučuje se nechat každý přístroj před použitím nabíjet po dobu 24 až 48 hodin.

Pro nabíjení musí být KDS tablet připojen k elektrické síti a její vypínač musí být zapnut. Dodržením těchto pokynů se můžete vyhnout případnému zbytečnému volání servisu na začátku práce s KDS tabletem.

Upozornění: Zásuvka elektrické sítě by měla být nainstalována blízko přístroje a měla by být snadno přístupná.

Upozornění: Toto zařízení patří do třídy A. V prostředí domácnosti může způsobovat rádiové rušení. V takovém případě může být po uživateli požadováno, aby provedl vhodná nápravná opatření.

Použitelný HW pro provoz KDS

Přehled jednotlivých modelů nabízených TABLETU pro provoz KDS

SUNMI M2 MAX	10.1", 3+32 GB, WiFi, NFC, Android 9
VR 156	15,6", 2x16 GB, WiFi, LAN, Android 9
VR 215	21", 2+16 GB, WiFi, LAN Android 9
ZR 236	23.6", 2+16 GB, WiFi, LAN Android 9

Je možno použít jakýkoliv odolný tablet s VESA držákem a OS Android 9

SUNMI M2 MAX

10.1", 3+32 GB, WiFi, NFC, Android 9, VESA



VR 156

- Displej: 15,6", 1920×1080, 16:9
- Paměť: 2 +16 GB
- 1,8 GHz Quadcore RK3288
- Android 9
- RJ45 + POE, Bluetooth 4.0
- 3x USB 2.0, 1x SD card,
- Napájení z el. sítě nebo POE
- VESA uchycení



VR 215

- Displej: 21,5", 1920×1080, 16:9
- Paměť: 2 +16 GB
- 1,8 GHz Quadcore RK3288
- Android 9
- RJ45 + POE, Bluetooth 4.0
- 3x USB 2.0, 1x SD card,
- Napájení z el. sítě nebo POE
- VESA uchycení



ZR 236

- Displej: 23,6", 1920×1080, 16:9
- Paměť: 2 +16 GB
- 1,8 GHz Quadcore RK3288
- Android 9
- RJ45 + POE, Bluetooth 4.0
- 3x USB 2.0, 1x SD card,
- Napájení z el. sítě nebo POE
- VESA uchycení



INSTALLATION METHOD

Popis funkcí KDS

1 Instalace KDS

SW KDS se instaluje na doporučený HW dodávaný firmou HALBERŠTÁT-servis, s.r.o. nebo na zákazníkem dodaný Tablet s OS Android 9. Tato instalace je vždy společně odsouhlasena.

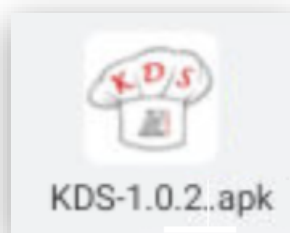
K vlastní instalaci použijte ES file manager



Instalační soubor KDS nakopírujte třeba do složky Download

Klikněte na ikonu KDS

Aplikace KDS se nainstaluje.



Po instalaci je potřeba nejdříve nastavit vše v MAXI pokladně v nastavení Restaurace MAX.

Zapněte v nastavení funkci používat KDS

Používat KDS (Kuchyňský objednávkový systém)



Dále pokračujte v nastavení v sekci připojených externích tiskáren.

V nastavení pojmenujte Jméno KDS pro pozdější nastavení u skupin zboží. Dále v typu tiskárny vyberte volbu KDS

Externí tiskárna

Jméno: Kuchyň

Tisk na pokladně

Číslování objednávek

Typ tiskárny

IP adresa externí tiskárny

Port externí tiskárny 12790

ZPĚT SMAZAT ULOŽIT

Vyplňte IP adresu tabletu s instalovanou aplikací KDS

IP adresa je zobrazena v servisním nastavení KDS

IP adresa zařízení: 192.168.1.216

Externí tiskárna

Jméno: Kuchyň

Tisk na pokladně

Číslování objednávek

Typ tiskárny KDS

IP adresa externí tiskárny 192.168.1.104

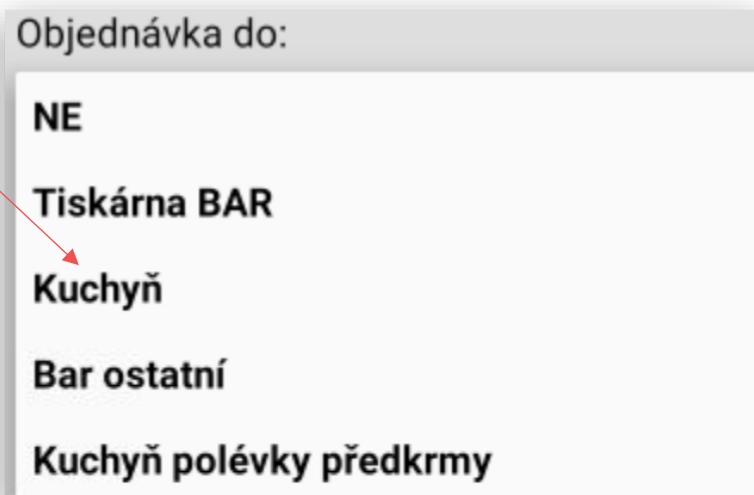
Port externí tiskárny 12790

ZPĚT SMAZAT ULOŽIT

Pokud potřebujete používat číslování objednávek zapněte tuto volbu v nastavení.

Dále je potřeba v nastavení Skupin zboží v MAXI pokladně vybrat jako volbu tiku objednávky do:

Právě zvolenou a pojmenovanou Externí (tiskárnu) KDS. Tak aby se objednávky z těchto Skupin zboží netiskly na tiskárně v kuchyni, ale automaticky zobrazovali na KDS display. V našich ukázkových datech se jedná o volbu Kuchyň



Důležité je mít Pokladnu s KDS tabletem v jedné síti.

Tímto je na straně MAXI pokladny vše nastavené a je možno nastavit i samotný KDS display.

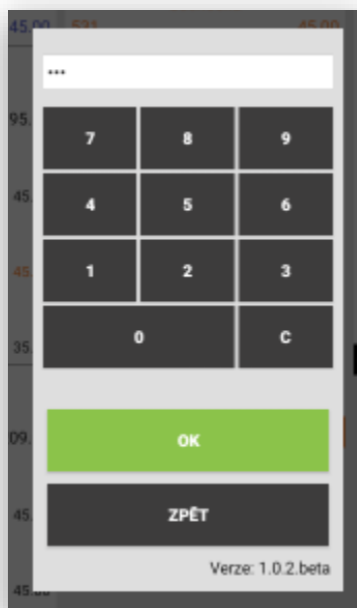
Nastavení KDS:

V prvním horním rohu KDS display stiskněte ikonu nastavení



KDS zobrazí přihlašovací tabulku do nastavení. Přednastavené heslo pro vstup je **123**.

Po jeho zadání stisknete OK



KDS Vám zobrazí svoje servisní nastavení:

Nastavení

Admin heslo	<input type="password"/>	ZMĚŇ HESLO
Port	12790	ZMĚŇ PORT
Schovat navigační lištu	<input checked="" type="checkbox"/>	
Spustit aplikaci při startu systému	<input checked="" type="checkbox"/>	
Způsob odesílání informace, že je jídlo hotové číšníkům	Číšníkovi, který udělal objednávku	▼
Počet sloupců objednávek na hlavní obrazovce	6	▼
Šířka souhrného bočního panelu	240 dp	▼
Zpoždění než se odešle informace o hotovém jídle číšníkovi (restaurtuje se při každém kliknutí na položku dané objednávky)	5 s	▼

NASTAVENÍ ZOBRAZENÍ OBJEDNÁVEK

ZPĚT IP adresa zařízení: 192.168.1.216

Admin heslo: zde je možno individuálně změnit heslo do přístupu administrace KDS (změníte přednastavené 123)

Admin heslo ZMĚŇ HESLO

Port: nastavení portu pro komunikaci s MAXI pokladnou standartně nastaveno na 12790

Port 12790 ZMĚŇ PORT

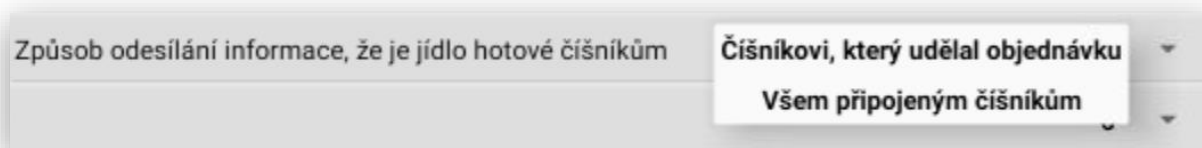
Schovat navigační lištu: tímto schováte standartní spodní navigační lištu OS Android

Schovat navigační lištu

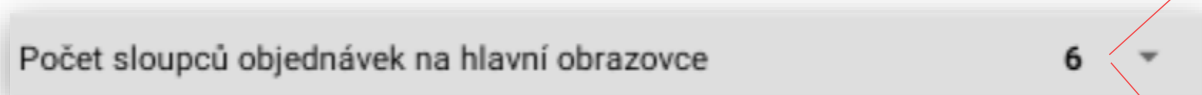
Spustit aplikaci při startu systému: toto volbou zajistíte po zapnutí Tabletů automatické spuštění KDS

Spustit aplikaci při startu systému

Způsob odesílání informace, že je jídlo hotové číšníkům: nastavení, jestli se má informace o hotové objednávce (jídle nebo nápoji) zobrazit jen obsluze která objednávku provedla nebo automaticky všem číšníkům na jejich mobilní číšníky nebo všechny pokladny které jsou v provozu restaurace instalované.



Počet sloupců objednávek na hlavní obrazovce: nastavení vždy podle velikosti použitého display tak aby se jednotlivé objednávky zobrazovali na display dobře a byli čitelné na určitou vzdálenost tak aby při práci s KDS bylo vše dobře viditelné a dobře se display obsluhovalo.



- 2
- 3
- 4
- 5
- 6
- 7
- 8
- 9
- 10

10:11:20 Stůl: 56	10:12:22 Stůl: 25	10:15:29 Stůl: 37	11:20:47 Stůl: 15	11:21:43 Stůl: 30	11:23:43 Stůl: 30
1 Martin Válka Obj: 100	1 Martin Válka Obj: 101	2 Peky Obj: 102	7 Peky Obj: 103	2 Peky Obj: 104	1 Martin Válka Obj: 105
4.0 x Gulášová polévka 532 45.00	2.0 x Gulášová polévka 532 45.00	2.0 x Gulášová polévka 532 45.00	3.0 x Gulášová polévka 532 45.00	3.0 x Gulášová polévka 532 45.00	!! STORNO !! -1.0 x Jelení pečené šípková omáčka houskový knedlík 582 149.00 Celkem -149.00
2.0 x Česnečka 531 45.00	4.0 x Česnečka 531 45.00	3.0 x Česnečka 531 45.00	7.0 x Česnečka 531 45.00	2.0 x Česnečka 531 45.00	
1.0 x Hovezí steak Palivec (Přalové) 559 195.00	1.0 x Jelení pečené šípková omáčka houskový knedlík 582 149.00	1.0 x Dábelská směs (Bez lepku) 558 195.00	1.0 x Kafecí směs Bratřocho 552 165.00	1.0 x Jelení pečené šípková omáčka houskový knedlík 582 149.00	
1.0 x Hranolky 705 45.00	!! ZMĚNA PŘÍLOHY !! -1.0 x Houskové knedlíky 700 45.00	1.0 x Hranolky 705 45.00	1.0 x Hovezí steak Palivec 559 195.00	1.0 x Roláda z kachny 581 199.00	
1.0 x Lísková omáčka 734 45.00	1.0 x Vařené brambory 703 45.00	1.0 x Peppřová omáčka 733 45.00	1.0 x Kuřecí řízek Marek 554 185.00	1.0 x Jelení zeli knedlík 580 149.00	
1.0 x Bífeček na zeleném pepři (Medium) 560 329.00	1.0 x Srňčí ragú, gratinovaný brambor 583 175.00	1.0 x Okurkový salát 755 35.00	1.0 x Bífeček na zeleném pepři 560 329.00		
1.0 x Hranolky 705 45.00	Celkem 594.00	1.0 x Příněný řízek Mahler (Propečený) 550 209.00	Celkem 1334.00		
1.0 x Lísková omáčka 734 45.00		1.0 x Opékané brambory 704 45.00			
1.0 x Zelný salát s křenem 751 65.00		1.0 x Peppřová omáčka 733 45.00			
Celkem 1049.00		1.0 x Rajčatový salát 754 29.00			
		Celkem 873.00			

Nastavení velikosti/výšky objednávek na hlavním panelu: toto nastavení určuje jakým způsobem se mají objednávky zobrazovat. Jestli mají mít vždy stejnou velikost a pak se v každé objednávce dá rolovat a zobrazovat další řádky objednávky. Jestli má být každá objednávka zobrazena celá, jestli mají mít každá objednávka svoji velikost. Toto nastavení se ještě určuje velikostí daného profilu viz nastavení níže.

Nastavení velikosti/výšky objednávek na hlavním panelu Každá objednávka vlastní velikost ▾

Každá objednávka vlastní velikost
Každý řádek vlastní velikost
Všechny objednávky přesně danou velikost

Každá objednávka vlastní velikost:

14:38:11

13:48:25 Stůl: 25 ADMIN Obj: 7	13:48:45 Stůl: 26 ADMIN Obj: 8	13:48:59 Stůl: 21 ADMIN Obj: 9	13:51:49 Stůl: 59 ADMIN Obj: 10	PŘÍCHOZÍ 25 PŘÍPRAVA
Sushi set (4ks) 1.0 x 8.0 x Nigiri losos 1ks 1.0 x Nigiri sépie 1ks 1.0 x Nigiri kreveta 1ks 1.0 x Nigiri hokigal 1ks 1.0 x Nigiri kaviár 1ks 1.0 x Sushi set (7ks) 1.0 x 3.0 x Nigiri sépie 1ks 2.0 x Nigiri losos + kaviár 1ks 1.0 x Nigiri úhoř 1ks 1.0 x Maki kreveta 1ks 1.0 x Sushi set (11ks) 1.0 x	Sushi set (4ks) 1.0 x 8.0 x Nigiri losos 1ks 1.0 x Nigiri sépie 1ks 1.0 x Nigiri kreveta 1ks 1.0 x Nigiri hokigal 1ks 1.0 x Nigiri kaviár 1ks 1.0 x Sushi set (7ks) 1.0 x 3.0 x Nigiri sépie 1ks 2.0 x Nigiri losos + kaviár 1ks 1.0 x Nigiri úhoř 1ks 1.0 x Maki kreveta 1ks 1.0 x Sushi set (11ks) 1.0 x	Sushi set (4ks) 1.0 x 8.0 x Nigiri losos 1ks 1.0 x Nigiri sépie 1ks 1.0 x Nigiri kreveta 1ks 1.0 x Nigiri hokigal 1ks 1.0 x Nigiri kaviár 1ks 1.0 x Sushi set (7ks) 1.0 x 3.0 x Nigiri sépie 1ks 2.0 x Nigiri losos + kaviár 1ks 1.0 x Nigiri úhoř 1ks 1.0 x Maki kreveta 1ks 1.0 x Sushi set (11ks) 1.0 x	Maki avokádo 16ks 1.0 x Maki tuňák 8ks 1.0 x Maki ředkev 8ks 1.0 x Maki tuňák 16ks 1.0 x Celkem 476.00 13:52:01 Stůl: 40 ADMIN Obj: 11 Sashimi losos 5ks 1.0 x Sashimi losos 9ks 1.0 x Sashimi tuňák 5ks 1.0 x Celkem 880.00 13:52:16 Stůl: 27 ADMIN Obj: 12 California maki sezam 8ks	Přisady sushi 33.0 x Nigiri losos 1ks 3.0 x Nigiri hokigal 1ks 3.0 x Nigiri kaviár 1ks 6.0 x Nigiri losos + kaviár 1ks 3.0 x Nigiri úhoř 1ks 3.0 x Maki kreveta 1ks 9.0 x Nigiri tuňák 1ks Sety 3.0 x Sushi set (4ks) 3.0 x Sushi set (7ks) 3.0 x Sushi set (11ks) Nigiri 1.0 x Nigiri losos 4ks 1.0 x Nigiri sépie 8ks 1.0 x Nigiri tuňák 4ks Maki 1.0 x Maki avokádo 16ks

Každý řádek vlastní velikost:

14:45:45

13:52:01 Stůl: 40 ADMIN Obj: 11	13:52:16 Stůl: 27 ADMIN Obj: 12	13:53:38 Stůl: 8 ADMIN Obj: 13	PŘÍCHOZÍ 25 PŘÍPRAVA
Maki kreveta 1ks 1.0 x Sushi set (11ks) 1.0 x Nigiri losos 1ks 3.0 x Nigiri tuňák 1ks 3.0 x Nigiri sépie 1ks 3.0 x Celkem 530.00	Maki kreveta 1ks 1.0 x Sushi set (11ks) 1.0 x Nigiri losos 1ks 3.0 x Nigiri tuňák 1ks 3.0 x Nigiri sépie 1ks 3.0 x Celkem 530.00	Maki kreveta 1ks 1.0 x Sushi set (11ks) 1.0 x Nigiri losos 1ks 3.0 x Nigiri tuňák 1ks 3.0 x Nigiri sépie 1ks 3.0 x Celkem 530.00	Přisady sushi 33.0 x Nigiri losos 1ks 3.0 x Nigiri hokigal 1ks 3.0 x Nigiri kaviár 1ks 6.0 x Nigiri losos + kaviár 1ks 3.0 x Nigiri úhoř 1ks 3.0 x Maki kreveta 1ks 9.0 x Nigiri tuňák 1ks Sety 3.0 x Sushi set (4ks) 3.0 x Sushi set (7ks) 3.0 x Sushi set (11ks) Nigiri 1.0 x Nigiri losos 4ks 1.0 x Nigiri sépie 8ks 1.0 x Nigiri tuňák 4ks Maki 1.0 x Maki avokádo 16ks
Sashimi losos 5ks 1.0 x Sashimi losos 9ks 1.0 x Sashimi tuňák 5ks 1.0 x Celkem 880.00	California maki sezam 8ks 1.0 x California maki losos 4ks 1.0 x California maki losos 8ks 1.0 x California maki kaviár (sm. kreveta) 8ks 1.0 x California maki hovězí svíčková 4ks 1.0 x Celkem 1230.00	Nigiri losos 4ks 1.0 x Nigiri sépie 4ks 1.0 x Nigiri sépie 8ks 1.0 x Nigiri tuňák 4ks 1.0 x Celkem 740.00	

Všechny objednávky přesně danou velikost: je možno nastavit velikost viz níže, přesně podle velikosti dotykového panelu.

Příklad nastavení 240 DP

15:18:13

<p>13:48:25 ADMIN Stůl: 25 Obj: 7</p> <p>Sushi set (4ks) 1.0 x 8.0 x Nigiri losos 1ks 1.0 x Nigiri sěpie 1ks</p> <p>Celkem 530.00</p>	<p>13:48:45 ADMIN Stůl: 26 Obj: 8</p> <p>Sushi set (4ks) 1.0 x 8.0 x Nigiri losos 1ks 1.0 x Nigiri sěpie 1ks</p> <p>Celkem 530.00</p>	<p>13:48:59 ADMIN Stůl: 21 Obj: 9</p> <p>Sushi set (4ks) 1.0 x 8.0 x Nigiri losos 1ks 1.0 x Nigiri sěpie 1ks</p> <p>Celkem 530.00</p>	<p>13:51:49 ADMIN Stůl: 59 Obj: 10</p> <p>Maki avokádo 16ks 1.0 x Maki tuňák 8ks 1.0 x Maki ředkev 8ks</p> <p>Celkem 470.00</p>	<p>PŘÍCHOZÍ 36 PŘÍPRAVA M</p> <p>1.0 x Pikantní kyselá polévka 1.0 x Kuřecí pěti chuti + rýže 3.0 x Kuřecí na kari + rýže 1.0 x Kuřecí po Sečuánsku + rýže 1.0 x Kuřecí v pravé sl.-kys. omáčce + rýže 1.0 x Kuřecí tři chuti + rýže 1.0 x Vepřové s bambusem a houbami + rýže 1.0 x Vepřové na kari + rýže</p> <p>Přísady sushi 33.0 x Nigiri losos 1ks 3.0 x Nigiri hokigai 1ks 3.0 x Nigiri kaviár 1ks</p>
---	---	---	---	--

Příklad 360 DP

15:19:40

<p>13:48:25 ADMIN Stůl: 25 Obj: 7</p> <p>Sushi set (4ks) 1.0 x 8.0 x Nigiri losos 1ks 1.0 x Nigiri sěpie 1ks 1.0 x Nigiri kreveta 1ks 1.0 x Nigiri hokigai 1ks</p> <p>Celkem 530.00</p>	<p>13:48:45 ADMIN Stůl: 26 Obj: 8</p> <p>Sushi set (4ks) 1.0 x 8.0 x Nigiri losos 1ks 1.0 x Nigiri sěpie 1ks 1.0 x Nigiri kreveta 1ks 1.0 x Nigiri hokigai 1ks</p> <p>Celkem 530.00</p>	<p>13:48:59 ADMIN Stůl: 21 Obj: 9</p> <p>Sushi set (4ks) 1.0 x 8.0 x Nigiri losos 1ks 1.0 x Nigiri sěpie 1ks 1.0 x Nigiri kreveta 1ks 1.0 x Nigiri hokigai 1ks</p> <p>Celkem 530.00</p>	<p>13:51:49 ADMIN Stůl: 59 Obj: 10</p> <p>Maki avokádo 16ks 1.0 x Maki tuňák 8ks 1.0 x Maki ředkev 8ks 1.0 x Maki tuňák 16ks</p> <p>Celkem 470.00</p>	<p>PŘÍCHOZÍ 36 PŘÍPRAVA M</p> <p>1.0 x Pikantní kyselá polévka 1.0 x Kuřecí pěti chuti + rýže 3.0 x Kuřecí na kari + rýže 1.0 x Kuřecí po Sečuánsku + rýže 1.0 x Kuřecí v pravé sl.-kys. omáčce + rýže 1.0 x Kuřecí tři chuti + rýže 1.0 x Vepřové s bambusem a houbami + rýže 1.0 x Vepřové na kari + rýže</p> <p>Přísady sushi 33.0 x Nigiri losos 1ks 3.0 x Nigiri hokigai 1ks 3.0 x Nigiri kaviár 1ks 6.0 x Nigiri losos + kaviár 1ks 3.0 x Nigiri úhoř 1ks 3.0 x Maki kreveta 1ks</p>
---	---	---	---	---

Příklad 480 DP

15:22:06

<p>13:48:25 ADMIN Stůl: 25 Obj: 7</p> <p>Sushi set (4ks) 1.0 x 8.0 x Nigiri losos 1ks 1.0 x Nigiri sěpie 1ks 1.0 x Nigiri kreveta 1ks 1.0 x Nigiri hokigai 1ks 1.0 x Nigiri kaviár 1ks</p> <p>Sushi set (7ks) 1.0 x</p> <p>Celkem 530.00</p>	<p>13:48:45 ADMIN Stůl: 26 Obj: 8</p> <p>Sushi set (4ks) 1.0 x 8.0 x Nigiri losos 1ks 1.0 x Nigiri sěpie 1ks 1.0 x Nigiri kreveta 1ks 1.0 x Nigiri hokigai 1ks 1.0 x Nigiri kaviár 1ks</p> <p>Sushi set (7ks) 1.0 x</p> <p>Celkem 530.00</p>	<p>13:48:59 ADMIN Stůl: 21 Obj: 9</p> <p>Sushi set (4ks) 1.0 x 8.0 x Nigiri losos 1ks 1.0 x Nigiri sěpie 1ks 1.0 x Nigiri kreveta 1ks 1.0 x Nigiri hokigai 1ks 1.0 x Nigiri kaviár 1ks</p> <p>Sushi set (7ks) 1.0 x</p> <p>Celkem 530.00</p>	<p>13:51:49 ADMIN Stůl: 59 Obj: 10</p> <p>Maki avokádo 16ks 1.0 x Maki tuňák 8ks 1.0 x Maki ředkev 8ks 1.0 x Maki tuňák 16ks</p> <p>Celkem 470.00</p>	<p>PŘÍCHOZÍ 36 PŘÍPRAVA M</p> <p>1.0 x Pikantní kyselá polévka 1.0 x Kuřecí pěti chuti + rýže 3.0 x Kuřecí na kari + rýže 1.0 x Kuřecí po Sečuánsku + rýže 1.0 x Kuřecí v pravé sl.-kys. omáčce + rýže 1.0 x Kuřecí tři chuti + rýže 1.0 x Vepřové s bambusem a houbami + rýže 1.0 x Vepřové na kari + rýže</p> <p>Přísady sushi 33.0 x Nigiri losos 1ks 3.0 x Nigiri hokigai 1ks 3.0 x Nigiri kaviár 1ks 6.0 x Nigiri losos + kaviár 1ks 3.0 x Nigiri úhoř 1ks 3.0 x Maki kreveta 1ks</p>
--	--	--	---	---

Výška řádku hlavního panelu: nastavení výšky objednávky při zobrazení na KDS. Viz nastavení výše.

Výška řádku hlavního panelu 480 dp

- 180 dp
- 210 dp
- 240 dp
- 270 dp
- 300 dp
- 330 dp
- 360 dp
- 390 dp
- 420 dp
- 450 dp
- 480 dp
- 510 dp
- 540 dp
- 570 dp
- 600 dp
- 630 dp

Umístění souhrnného bočního panelu: toto nastavení je pro zobrazení bočního součtového panelu vpravo nebo vlevo.

Umístění souhrnného bočního panelu Vpravo

Vlevo

Vpravo

15:31:28

13:48:25 Stůl: 25	13:48:45 Stůl: 26	13:48:59 Stůl: 21	13:51:49 Stůl: 59
ADMIN Obj: 7	ADMIN Obj: 8	ADMIN Obj: 9	ADMIN Obj: 10
Sushi set (4ks) 1.0 x Nigiri losos 1ks 8.0 x Nigiri sěpie 1ks Celkem 530.00	Sushi set (4ks) 1.0 x Nigiri losos 1ks 8.0 x Nigiri sěpie 1ks Celkem 530.00	Sushi set (4ks) 1.0 x Nigiri losos 1ks 8.0 x Nigiri sěpie 1ks Celkem 530.00	Maki avokádo 16ks 1.0 x Maki tuňák 8ks 1.0 x Maki Izedevy 8ks Celkem 470.00

15:31:28

13:52:01 Stůl: 40	13:52:16 Stůl: 27	13:52:38 Stůl: 8	15:18:37 Stůl: 9
ADMIN Obj: 11	ADMIN Obj: 12	ADMIN Obj: 13	Servis Obj: 14
Sashimi losos 5ks 1.0 x Sashimi losos 9ks 1.0 x Sashimi tuňák 5ks Celkem 880.00	California maki sezam 8ks 1.0 x California maki losos 4ks 1.0 x California maki losos 8ks Celkem 1230.00	Nigiri losos 4ks 1.0 x Nigiri sěpie 4ks 1.0 x Nigiri sěpie 8ks Celkem 740.00	Pikantní kyselá polévka 1.0 x Kuřecí pěti chuti + rýže 1.0 x Kuřecí na kari + rýže 1.0 x Květena kni + rýže Celkem 630.00

15:34:15

13:48:25 Stůl: 25	13:48:45 Stůl: 26	13:48:59 Stůl: 21	13:51:49 Stůl: 59
ADMIN Obj: 7	ADMIN Obj: 8	ADMIN Obj: 9	ADMIN Obj: 10
Pikantní kyselá polévka 1.0 x Kuřecí pěti chuti + rýže 1.0 x Kuřecí na kari + rýže 3.0 x Kuřecí po Sečuánsku + rýže 1.0 x Kuřecí v pravé sl.-kys. omáčce + rýže 1.0 x Kuřecí tři chuti + rýže 1.0 x Vepřové s bambusem a houbami + rýže 1.0 x Vepřové na kari + rýže 1.0 x Přísady sushi 33.0 x Nigiri losos 1ks 3.0 x Nigiri hogikai 1ks 3.0 x Nigiri kaviár 1ks 6.0 x Nigiri losos + kaviár 1ks 3.0 x Nigiri úhoř 1ks 3.0 x Maki kreveta 1ks	Sushi set (4ks) 1.0 x Nigiri losos 1ks 8.0 x Nigiri sěpie 1ks Celkem 530.00	Sushi set (4ks) 1.0 x Nigiri losos 1ks 8.0 x Nigiri sěpie 1ks Celkem 530.00	Maki avokádo 16ks 1.0 x Maki tuňák 8ks 1.0 x Maki Izedevy 8ks Celkem 470.00
13:52:01 Stůl: 40	13:52:16 Stůl: 27	13:52:38 Stůl: 8	15:18:37 Stůl: 9
ADMIN Obj: 11	ADMIN Obj: 12	ADMIN Obj: 13	Servis Obj: 14
Sashimi losos 5ks 1.0 x Sashimi losos 9ks 1.0 x Sashimi tuňák 5ks Celkem 880.00	California maki sezam 8ks 1.0 x California maki losos 4ks 1.0 x California maki losos 8ks Celkem 1230.00	Nigiri losos 4ks 1.0 x Nigiri sěpie 4ks 1.0 x Nigiri sěpie 8ks Celkem 740.00	Pikantní kyselá polévka 1.0 x Kuřecí pěti chuti + rýže 1.0 x Kuřecí na kari + rýže 1.0 x Květena kni + rýže Celkem 630.00
15:18:45 Stůl: 7	15:18:54 Stůl: 3	15:19:09 Stůl: 28	15:19:09 Obj: 17
Servis Obj: 15	Servis Obj: 16	Servis Obj: 17	
Kuřecí "Kung-Pao" 1.0 x Křehké a voňavé kuře 1.0 x Kuřecí s bambusem a houbami Celkem 393.00	Hovězí po Thajsku 1.0 x Hovězí po Sečuánsku 1.0 x Vepřové s vepčí a houbami Celkem 399.00	Kuřecí tři chuti + rýže 1.0 x Kuřecí na kari + rýže 1.0 x Vepřové s bambusem a houbami + rýže Celkem 486.00	

Šířka souhrnného bočního panelu: opětovné nastavení bočního souhrnného panelu kde se zobrazují součty objednaných položek na objednávkách.

The image shows a configuration interface for a sidebar menu. At the top, a grey bar contains the text "Šířka souhrnného bočního panelu" and a dropdown menu currently set to "240 dp". To the right of this bar is a vertical list of width options: 120 dp, 150 dp, 180 dp, 210 dp, 240 dp, 270 dp, 300 dp, 330 dp, 360 dp, 390 dp, and 420 dp. Red arrows point from the "240 dp" dropdown and the list to a preview of the sidebar menu below. The sidebar menu is titled "Polévky stálé" and contains the following items:

Polévky stálé	
4.0 x	Česnečka
3.0 x	Gulášová polévka
Hlavní jídla	
1.0 x	Biftek na zeleném pepři (Medium)
1.0 x	Ďábelská směs (Bez lepku)
1.0 x	Plněný řízek Mahler (Propečený)

Zpoždění, než se odešle informace o hotovém jídlu číšníkovi (restartuje se při každém kliknutí na položku dané objednávky): jedná se o nastavení KDS kdy kuchař od-klikává jednotlivá jídla, že jsou hotová a připravená k odnesení hostovi. Pokud je k expedici více jídel je potřeba tento čas případně zvednout tak aby vždy číšníkovi odešla informace o připravených jídlech v celém obsahu.

Zpoždění než se odešle informace o hotovém jídlu číšníkovi (restartuje se při každém kliknutí na položku dané objednávky) 5 s

Nastavení variant používání forem přípravy: toto nastavení umožňuje nastavit až tři varianty postupu práce s KDS. Pokud budou varianty **vypnuté** zobrazí se na KDS pouze objednávka a jedním kliknutím to kuchař expeduje.

Pokud bude zvolena varianta **Používat v přípravě** po zobrazení objednávky je možno používat fázi v přípravě a expedovat.

Pokud je zvoleno **Používat stav HOTOVO – ČEKÁ NA POTVRZENÍ ČÍŠNÍKEM** po zobrazení objednávky, je volba příprava, potvrzení číšníkem a expedice.

Pokud je zvolena poslední varianta funguje KDS i na kliknutí pouze na hlavičku objednávky a tím se bez ostatního klikání **Připravuje, Potvrzuje a Expeduje**.

Je možno i jednotlivé varianty vzájemně kombinovat.

Používat stav V PŘÍPRAVĚ	<input checked="" type="checkbox"/>
Používat stav HOTOVO - ČEKÁ NA POTVRZENÍ ČÍŠNÍKEM	<input checked="" type="checkbox"/>
Kliknutí na hlavičku objednávky posune položky v nejvyšší fázi do další fáze pro všechny fáze (pokud bude vypnuté bude fungovat pouze v poslední fázi - EXPEDICE)	<input checked="" type="checkbox"/>

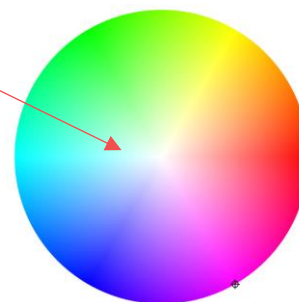
Nastavení barev:

Toto nastavení umožňuje nastavit svoje barvy

Pro jednotlivé fáze přípravy jídla.



Nastavení barev	
Stav: příchozí	
Stav: příprava	
Stav: hotov, čeká na potvrzení od číšníka	
Stav: hotov, expedice	
Stav: storno	
Stav: změna přílohy	
Stav: refundace	



NASTAVENÍ UPOZORNĚNÍ NA NEAKTIVITU

Nastavení zobrazení objednávek:

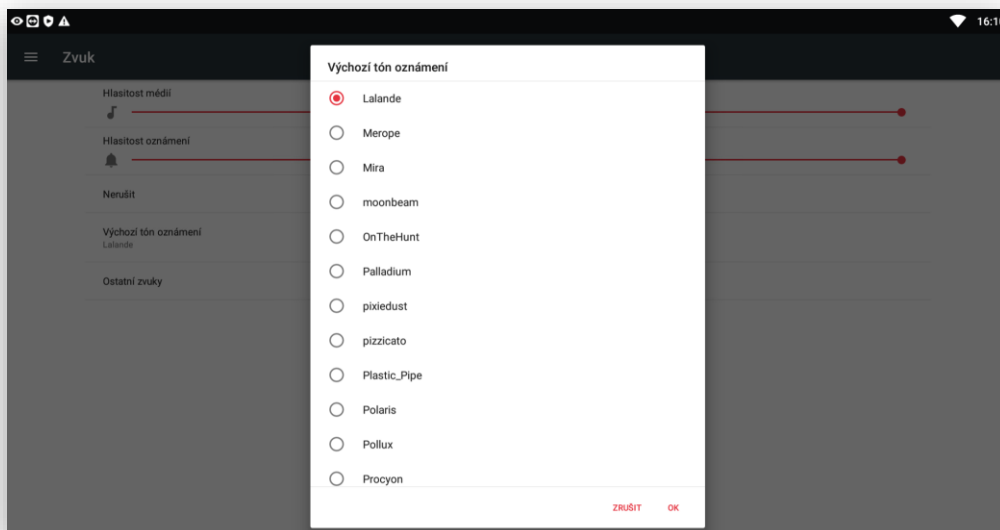
Tímto nastavením je možno určit u jednotlivých fází forem úprav nastavit časový limit kdy se s danou objednávkou nijak nepracovalo. Objednávka pak začne červeně blikat a tím upozorní kuchaře, že je tato objednávka pod zvoleným limitem.

Nastavení upozornění na neaktivitu	
Mezní interval neaktivity pro objednávku, stav - PŘÍCHOZÍ	2 min
Mezní interval neaktivity pro objednávku, stav - V PŘÍPRAVĚ	10 min
Mezní interval neaktivity pro objednávku, stav - HOTOVO, ČEKÁ NA POTVRZENÍ ČÍŠNÍKEM	2 min
Mezní interval neaktivity pro objednávku, stav - HOTOVO, EXPEDICE	NE 1 min 2 min 5 min 10 min 15 min 30 min 1 hodina 2 hodiny

VÝBĚR OZNÁMENÍ A NASTAVENÍ HLASITOSTI

Výběr oznámení a nastavení hlasitosti:

Tímto nastavením je možno nastavit oznámení a její hlasitost příchodu nových objednávek na KDS. Nastavení se přebírá z vlastností a možnosti provozovaného tabletu.



Nastavení zobrazení objednávek:

NASTAVENÍ ZOBRAZENÍ OBJEDNÁVEK

Jedná se o podrobné nastavení zobrazení objednávek na display.

Je možno vybírat ze 3 hlavních zobrazení:

Nastavení zobrazení objednávek		
<input checked="" type="radio"/>	12 Název položky 3.0 x (Poznámka) 15.00	<input type="radio"/>
<input type="radio"/>	3.0 x Název položky 12 (Poznámka) 15.00	<input type="radio"/>
<input type="radio"/>	3.0 x Název položky 12 (Poznámka) 15.00	

Vždy se jedná o zobrazení Názevu, PLU, Ceny, Počtu kusů, Poznámky.

První varianta:

11:21:43		2 Pely	
Stůl: 30		Obj: 104	
532	Gulášová polévka		
3.0 x			45.00
<hr/>			
531	Česnečka		
2.0 x			45.00
<hr/>			
582	Jelení pečeně šípková omáčka houskový knedlík		
1.0 x			149.00

Číslo PLU → 532

Počet ks → 3.0 x

Název položky → Gulášová polévka

Cena → 45.00

Druhá varianta:

11:21:43		2 Pely	
Stůl: 30		Obj: 104	
	3.0 x		
	Gulášová polévka		
			45.00
<hr/>			
	2.0 x		
	Česnečka		
531			45.00
<hr/>			
	1.0 x		
	Jelení pečeně šípková omáčka houskový knedlík		
582			149.00

Počet ks → 3.0 x

Číslo PLU → 532

Název položky → Gulášová polévka

Cena → 45.00

Třetí varianta:

Počet ks

Číslo PLU

11:21:43	2 Peky
Stůl: 30	Obj: 104
3.0 x	Gulášová polévka
532	45.00
2.0 x	Česnečka
531	45.00
1.0 x	Jelení pečeně šípková omáčka houskový knedlík
582	149.00

Název položky

Cena

Nastavení hlavičky objednávky: do hlavičky objednávky KDS umožňuje zobrazovat čtyři proměnné.

Čas odeslání objednávky

Číslo nebo název stolu

11:21:43	2 Peky
Stůl: 30	Obj: 104

Jméno obsluhy

Číslo objednávky

Hlavička objednávky se automaticky barevně mění podle stavu objednávky.

Černá barva: objednávka je nově přijatá a zatím se na objednávce nepracuje.

11:21:43	2 Peky
Stůl: 30	Obj: 104
3.0 x	Gulášová polévka
532	45.00
2.0 x	Česnečka
531	45.00
1.0 x	Jelení pečeně šípková omáčka houskový knedlík
582	149.00
1.0 x	Roláda z kachny
581	199.00
1.0 x	Jelen zeli knedlík
580	149.00
Celkem	722.00

Oranžová barva: na objednávce se pracuje, položky, které jsou označeny kuchařem změni barvu z černé na oranžovou.

11:20:47	2 Pěky
Stůl: 15	Obj: 103
3.0 x	Gulášová polévka
532	45.00
7.0 x	Česnečka
531	45.00
1.0 x	Kuřecí směs Bretschn
552	165.00
1.0 x	Hovězí steak Palivec
559	195.00
1.0 x	Kuřecí řízek Marek
554	185.00
1.0 x	Biftek na zeleném pepři
560	339.00
Celkem	1334.00

Položky označené černou barvou se zatím nechystají

Modrá barva: objednávka je komplet připravená a položky z objednávky byli odeslány číšníkům na mobilní číšnícké terminály nebo na instalované pokladny.

11:21:43	2 Pěky
Stůl: 30	Obj: 104
3.0 x	Gulášová polévka
532	45.00
2.0 x	Česnečka
531	45.00
1.0 x	Jelení pečeně šípková omáčka houskový knedlík
582	149.00
1.0 x	Roláda z kachny
581	199.00
1.0 x	Jelen zelí knedlík
580	149.00
Celkem	722.00

Zobrazení informace o hotovém jídle pro číšníky. Toto zobrazení je jak na pokladně, tak na mobilním číšníkovi.

**Kuchyň - Stůl: 30
k vyzvednutí**

3,0x Gulášová polévka
2,0x Česnečka
1,0x Jelení pečeně šípková omáčka houskový knedlík
1,0x Roláda z kachny
1,0x Jelen zeli knedlík

VYZVEDNOUT

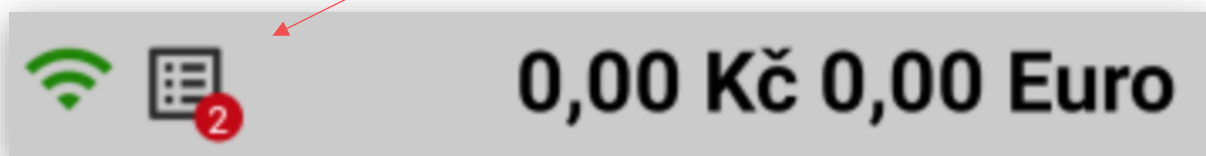
POZDĚJI

Číšník může na tuto zprávu reagovat jejím potvrzením **VYZVEDNOUT**, pak daná objednávka v kuchyni zezelená a kuchař ví, že si číšník pro objednávku jde.

Zelená barva: objednávka je od číšníka potvrzená a v kuchyni ví, že si pro připravená jídla číšník přijde.

11:21:43	2 Pely
Stůl: 30	Obj: 104
3.0 x	Gulášová polévka
532	45.00
2.0 x	Česnečka
531	45.00
1.0 x	Jelení pečeně šípková omáčka houskový knedlík
582	149.00
1.0 x	Roláda z kachny
581	199.00
1.0 x	Jelen zeli knedlík
580	149.00
Celkem	722.00

Pokud je číšník zaneprázdněn potvrdí volbu **POZDĚJI**. Tento dialog na zařízení zmizí a informuje číšníka malou ikonou ke je vidět, kolik má nevyzvednutých objednávek v kuchyni.



Po kliknutí na tuto ikonu pokladna nebo mobilní číšník zobrazí čísla nebo názvy stolů, které nejsou vyzvednuty. Kliknutím na VYZVEDNOT se v kuchyni tyto objednávky označí zelenou barvou a číšník může tyto objednávky odnést hostovi.

Objednávky k vyzvednutí

37 Kuchyň

- 1,0 x Ďábelská směs
- 1,0 x Hranolky
- 1,0 x Pepřová omáčka
- 1,0 x Okurkový salát
- 1,0 x Plněný řízek Mahler
- 1,0 x Opékané brambory
- 1,0 x Pepřová omáčka
- 1,0 x Rajčatový salát

VYZVEDNOUT

30 Kuchyň

- 3,0 x Gulášová polévka
- 2,0 x Česnečka
- 1,0 x Jelení pečeně šípková omáčka houskový knedlík
- 1,0 x Roláda z kachny

ZPĚT

Zobrazení jednotlivých částí a položek objednávky je možno umožnit nebo zakázat. Včetně upravení jejího grafického zobrazení:

Hlavička objednávky:

11:20:47 2 Pěky
Stůl: 15 Obj: 103

Zobrazovat název účtu
Velikost písma 1 2 3 Tučné písmo

Zobrazovat čas vytvoření objednávky
Velikost písma 1 2 3 Tučné písmo

Zobrazovat jméno číšníka
Velikost písma 1 2 3 Tučné písmo

Zobrazovat číslo objednávky
Velikost písma 1 2 3 Tučné písmo

Zobrazovat celkovou cenu objednávky
Velikost písma 1 2 3 Tučné písmo

Každá informace se dá povolit k zobrazení nebo zakázat. U každé položky je možno nastavit velikost písma a jestli se jedná o tučné nebo normální písmo.

Zobrazení těla objednávky (položky)

11:21:43		2 Pěky
Stůl: 30		Obj: 104
3.0 x	Gulášová polévka	
532		45.00
2.0 x	Česnečka	
531		45.00
1.0 x	Jelení pečeně šípková omáčka houskový knedlík	
582		149.00
1.0 x	Roláda z kachny	
581		199.00
1.0 x	Jelen zeli knedlík	
580		149.00
Celkem		722.00

Grafické zobrazení a zakázání jednotlivých informací na display objednávky. Nastavení je stejné jako u hlavičky objednávky jen rozšířené o další parametry položek.

Název položky zobrazení kompletního názvu jídla.

Zkratka někdy se používá, pokud je název jídla hodně dlouhý, nebo mají v restauraci mezi personálem některá jídla zkratku. zkratka se pak ukazuje pouze na přímých tlačítkách PLU a na objednávkovém terminálu KDS.

Číslo PLU

Jednotková cena

Cena celkem za řádek

Počet kusů položky

Poznámka k položce

Nastavení položek

<input checked="" type="checkbox"/>	Zobrazovat název PLU	Velikost písma <input checked="" type="radio"/> 1 <input type="radio"/> 2 <input type="radio"/> 3	Tučné písmo <input checked="" type="checkbox"/>
<input type="checkbox"/>	Zobrazovat zkratku PLU	Velikost písma <input checked="" type="radio"/> 1 <input type="radio"/> 2 <input type="radio"/> 3	Tučné písmo <input type="checkbox"/>
<input checked="" type="checkbox"/>	Zobrazovat číslo PLU	Velikost písma <input checked="" type="radio"/> 1 <input type="radio"/> 2 <input type="radio"/> 3	Tučné písmo <input type="checkbox"/>
<input checked="" type="checkbox"/>	Zobrazovat jednotkovou cenu	Velikost písma <input checked="" type="radio"/> 1 <input type="radio"/> 2 <input type="radio"/> 3	Tučné písmo <input type="checkbox"/>
<input type="checkbox"/>	Zobrazovat celkovou cenu za řádek	Velikost písma <input checked="" type="radio"/> 1 <input type="radio"/> 2 <input type="radio"/> 3	Tučné písmo <input checked="" type="checkbox"/>
<input checked="" type="checkbox"/>	Zobrazovat počet kusů	Velikost písma <input checked="" type="radio"/> 1 <input type="radio"/> 2 <input type="radio"/> 3	Tučné písmo <input checked="" type="checkbox"/>
<input checked="" type="checkbox"/>	Poznámka k položce	Velikost písma <input checked="" type="radio"/> 1 <input type="radio"/> 2 <input type="radio"/> 3	Tučné písmo <input type="checkbox"/>

Zkratka má ještě další funkci, pokud je systém instalovaný v provozech, kde kuchař nehovoří česky je možno poznámku zobrazovat v cizí řeči, ale i v **čínských** znacích nebo **vietnamsky**.

15:02:27	1Martin Válka
Stůl: 569	Obj: 106
1.0 x	Maki s lososem
608	三内网
	99.00
1.0 x	Maki tuňák ředkev
607	Maki củ cải cá ngừ
	115.00
Celkem	214.00

Jednotlivé varianty zobrazení položek objednávky:

Standart jednoduchá objednávka:

15:10:10		1Martin Válka
Stůl: 23		Obj: 107
2.0 x	Česnečka	
531		45.00
1.0 x	Gulášová polévka	
532		45.00
1.0 x	Jelení pečeně šípková omáčka houskový knedlík	
582		149.00
1.0 x	Srnčí ragú, gratinovaný brambor	
583		175.00
Celkem		459.00

Objednávka s použitím navázané přílohy, omáčky a salátu k položce včetně použití přídavného textu k objednané položce:

15:13:40		1Martin Válka
Stůl: 12		Obj: 108
1.0 x	Hovězí steak Palivec	
559	(Medium)	195.00
1.0 x	Opékané brambory	
704		45.00
1.0 x	Pepřová omáčka	
733		45.00
1.0 x	Rajčatový salát	
754		29.00
1.0 x	Plněný řízek Mahler	
550	(Bez oleje)	209.00
1.0 x	Vařené brambory	
703		45.00
1.0 x	Líšková omáčka	
734		45.00
1.0 x	Okurkový salát	
755		35.00
Celkem		648.00

Název jídla →

Úprava jídla →

Navázaná příloha →

Navázaná omáčka →

Navázaný salát →

Automatické podtržení kompletního jídla na objednávce

Objednávka s použitím výměny přílohy, pokud jsou jídla v pokladním systému uvedena včetně přílohy a host si přeje přílohu vyměnit.

15:29:49		2 Peky	
Stůl: 15		Obj: 111	
1.0 x	Jelení pečené šípková omáčka houskový knedlík	582	149.00
	!! ZMĚNA PŘÍLOHY !!		
-1.0 x	Houskové knedlíky	700	-45.00
1.0 x	Opékané brambory	704	45.00
1.0 x	Králík na saturejce knedlík	599	99.00
	!! ZMĚNA PŘÍLOHY !!		
-1.0 x	Houskové knedlíky	700	-45.00
1.0 x	Vařené brambory	703	45.00
Celkem		248.00	

Zobrazení Stornované objednávky: z původní objednávky na stůl č: 80 obsluha vystornovala 1 ks Biftek na zeleném pepři.

15:34:10		1Martin Válka		15:39:11		1Martin Válka	
Stůl: 80		Obj: 113		Stůl: 80		Obj: 114	
1.0 x	Kuřecí řízek Marek	554	185.00	!! STORNO !!			
1.0 x	Biftek na zeleném pepři	560	339.00	-1.0 x	Biftek na zeleném pepři	560	339.00
Celkem		524.00		Celkem		-339.00	

Zobrazení REFUNDACE:

Obsluha použila na pokladním systému funkce REFUNDACE a odeslala automaticky objednávku na KDS:

15:42:36	1Martin Válka
Stůl: 18	Obj: 115
!! REFUNDACE !!	
-1.0 x	Kuřecí směs Bretschn
552	-165.00
!! REFUNDACE !!	
-1.0 x	Kuřecí řízek Marek
554	-185.00
Celkem	-350.00

Stornované objednávky nebo Refundované objednávky nejsou zpětně navázány a odesílání potvrzení číšníkům. Proto KDS na vymazání těchto stornovaných objednávek má funkci koše:



Pokud je potřeba vymazat z display Stornované nebo Refundované objednávky obsluha KDS stiskne ikonu koše ta změní barvu na červenou.

Jakmile je tato funkce aktivní je možno kliknutím vymazat Stornované nebo Refundované objednávky



Další funkcí na hlavním panelu je odeslání zprávy z KDS číšníkovi nebo všem přihlášeným číšníkům najednou. Může to být jakákoliv zpráva aktuálně napsaná kuchařem z KDS.



Odeslání zpráv číšníkům

MENU 2 konec (doprodáno)

<input checked="" type="checkbox"/> 1Martin Válka Master pokladna	<input type="checkbox"/> Nepřihlášen	<input checked="" type="checkbox"/> ADMIN mobilní číšník v3
--	--------------------------------------	--

q w e r t z u i o p
a s d f g h j k l
y x c v b n m ! ?
?123 , Čeština

ZPĚT OZNAČIT VŠE ODESLAT

Příchozí zpráva z KDS kuchyň

konec MENU č 1 !!!!

OK

Třetí iknou která je v KDS je symbol vstupu do historie objednávek

Tímto vyvoláme na display kompletní historii objednávek



Historie akcí

15:54:56: Vymazání položky
1.0 x Králík na saturejce knedlík

15:54:55: Vymazání položky
! ZMĚNA PŘÍLOHY ! 1.0 x Houskové knedlíky

15:54:54: Vymazání položky
1.0 x Jelení pečeně šípková omáčka houskový knedlík

15:54:51: Klik na souhm položek
1.0 x Jelení pečeně šípková omáčka houskový knedlík

15:54:50: Klik na souhm položek
1.0 x Biftek na zeleném pepři

15:54:49: Klik na souhm položek
1.0 x Kuřecí řízek Marek

15:43:27: Přichozí zpráva
Číšník 1Martin Válka odeslal objednávku pro Stůl: 18

15:40:01: Přichozí zpráva
Číšník 1Martin Válka odeslal objednávku pro Stůl: 80

15:35:01: Přichozí zpráva
Číšník 1Martin Válka odeslal objednávku pro Stůl: 80

Zobrazení bočního součtového panelu KDS:

Na bočním panelu systém KDS součtuje vždy stejné položky objednávek, které jsou řazené podle skupin zboží tak jak je to nastavené v pokladním systému. (tradičně Předkrmy, Polévky, Hlavní jídla, Přílohy, Omáčky, Saláty, Dezerty) V panelu jsou zobrazovány vždy všechny nové objednávky, na který se ještě nezačalo pracovat. Umožňuje to kuchařům dobře, a hlavně rychle vyhodnotit kolik jakých pokrmů se má připravit.

Na KDS přišli 2 objednávky na kterých jsou i stejné položky

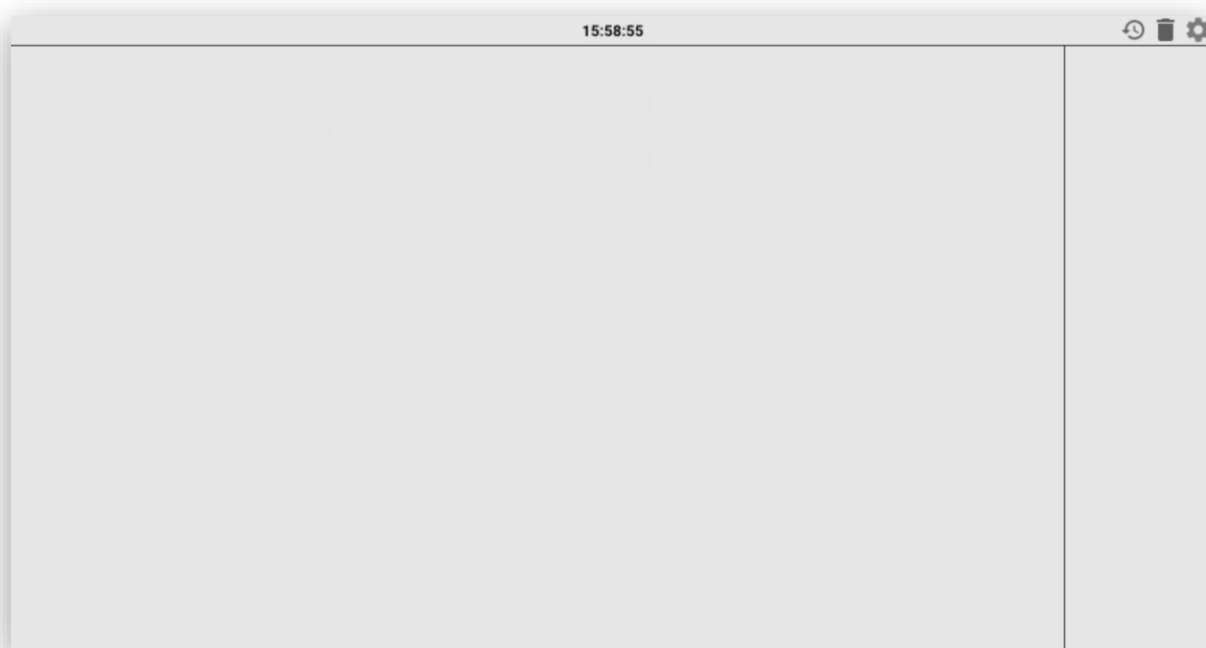
16:04:16 Stůl: 11	1Martin Válka Obj: 116	16:04:40 Stůl: 14	1Martin Válka Obj: 117
3.0 x	Gulášová polévka	1.0 x	Gulášová polévka
532	45.00	532	45.00
2.0 x	Česnečka	1.0 x	Česnečka
531	45.00	531	45.00
1.0 x	Jelení pečeně šípková omáčka houskový knedlík	1.0 x	Jelení pečeně šípková omáčka houskový knedlík
582	149.00	582	149.00
1.0 x	Srnčí ragú, gratinovaný brambor	1.0 x	Roláda z kachny
583	175.00	581	199.00
Celkem	549.00	1.0 x	Jelen zeli knedlík
		580	149.00
		Celkem	587.00

Na součtovém bočním panelu jsou okamžitě zobrazeny všechny položky přijatých objednávek a stejné položky jsou automaticky sečteny na celkové počty.

Polévky stálé	
4.0 x	Gulášová polévka
3.0 x	Česnečka
Tradiční česká kuchyně	
2.0 x	Jelení pečeně šípková omáčka houskový knedlík
1.0 x	Srnčí ragú, gratinovaný brambor
1.0 x	Roláda z kachny
1.0 x	Jelen zeli knedlík

Jak to celé funguje v praxi:

Základní zobrazení KDS před začátkem provozu:



Obsluha provede první tři objednávky do kuchyně:



Kuchař v bočním panelu nebo přím v jednotlivých objednávkách označí že připravuje objednané polévky:

Tyto polévky zmizí z bočního panelu, objednávky, ve který jsou obsaženy tyto polévky změni barvu na oranžovou a oranžově se obarví i jednotlivé položky polévek



Jakmile jsou polévky připraveny k expedici k zákazníkovi kuchař tyto jednotlivé položky označí. Dojde opět ke změna stavu objednávky u takto označených položek na modrou barvu.

16:04:16 Stůl: 11	1 Martin Válka Obj: 116	16:04:40 Stůl: 14	1 Martin Válka Obj: 117	16:10:29 Stůl: 24	1 Martin Válka Obj: 118
3.0 x 532	Gulášová polévka 45.00	1.0 x 532	Gulášová polévka 45.00	1.0 x 532	Gulášová polévka 45.00
2.0 x 531	Česnečka 45.00	1.0 x 531	Česnečka 45.00	1.0 x 531	Česnečka 45.00
1.0 x 582	Jelení pečené šípková omáčka houskový knedlík 149.00	1.0 x 582	Jelení pečené šípková omáčka houskový knedlík 149.00	1.0 x 582	Jelení pečené šípková omáčka houskový knedlík 149.00
1.0 x 583	Smíči ragú, gratinovaný brambor 175.00	1.0 x 581	Roláda z kachny 199.00	1.0 x 581	Roláda z kachny 199.00
Celkem	549.00	1.0 x 580	Jelen zeli knedlík 149.00	1.0 x 580	Jelen zeli knedlík 149.00
		Celkem	587.00	Celkem	587.00

KDS automaticky odešle podle nastavení informaci číšníkovi, že tyto položky objednávky jsou připraveny k výdeji v kuchyni.



Jakmile obsluha tyto objednávky potvrdí funkcí VYZVEDNOUT.

KDS dostane zpětnou informaci o převzetí objednávky číšníkem a dané položky objednávky opět změní svoji barvu na ZELENOU. Tím kuchař ví, že obsluha danou informaci převzala a položky objednávek jsou k výdeji.

16:04:16 Stůl: 11	1Martin Válka Obj: 116	16:04:40 Stůl: 14	1Martin Válka Obj: 117	16:10:29 Stůl: 24	1Martin Válka Obj: 118
3.0 x	Gulášová polévka 532 45.00	1.0 x	Gulášová polévka 532 45.00	1.0 x	Gulášová polévka 532 45.00
2.0 x	Česnečka 531 45.00	1.0 x	Česnečka 531 45.00	1.0 x	Česnečka 531 45.00
1.0 x	Jelení pečeně šípková omáčka houskový knedlík 582 149.00	1.0 x	Jelení pečeně šípková omáčka houskový knedlík 582 149.00	1.0 x	Jelení pečeně šípková omáčka houskový knedlík 582 149.00
1.0 x	Srnčí ragú, gratinovaný brambor 583 175.00	1.0 x	Roláda z kachny 581 199.00	1.0 x	Roláda z kachny 581 199.00
Celkem	549.00	1.0 x	Jelen zeli knedlík 580 149.00	1.0 x	Jelen zeli knedlík 580 149.00
		Celkem	587.00	Celkem	587.00

Zobrazení položek objednávek v jednotlivých krocích přípravy:

16:27:37	1Martin Válka
Stůl: 57	Obj: 119
2.0 x	Česnečka
531	45.00
3.0 x	Gulášová polévka
532	45.00
1.0 x	Hovězí steak Palivec
559	(Medium) 195.00
1.0 x	Hranolky
705	45.00
1.0 x	Lišková omáčka
734	45.00
1.0 x	Okurkový salát
755	35.00
1.0 x	Jelení pečeně šípková omáčka houskový knedlík
582	149.00
!! ZMĚNA PŘÍLOHY !!	
-1.0 x	Houskové knedlíky
708	-45.00
1.0 x	Vařené brambory
703	45.00
1.0 x	Medovník
770	79.00
1.0 x	Smažena zmrzlina
774	85.00
Celkem	858.00

Polévky jsou připraveny a potvrzeny obsluhou

Hovězí steak s přílohou, omáčkou a salátem, jsou připraveny a nejsou potvrzeny obsluhou

Jelení pečeně s výměnou přílohy se teprve připravuje

Dezerty nejsou zatím připravovány

Všechny funkce KDS uvedené v tomto manuálu jsou pro verzi MAXI pokladny 0.90.0